

# Presentación

Uno de los factores que más muestran el desarrollo cultural de una población, son los espacios que esta deja para uso público y divertimento de sus habitantes. Es por todo esto, que en las decisiones de sus distintas corporaciones, desde hace muchos años, hemos visto que se dedicaba con especial hincapié a cuidar sus parques. Cierto es, que en los últimos años hemos visto como los parques y jardines de nuestra villa han alcanzado una especial importancia, y un aumento progresivo tanto en cantidad como en calidad.

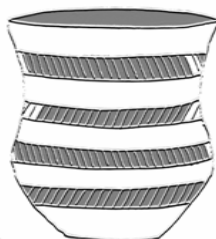
En nuestras manos está el cuidar y respetar estas instalaciones, ya que están diseñadas para disfrute de todos nosotros, además de embellecer notablemente nuestro pueblo.



Paseo del Puy. Año 2005



AYUNTAMIENTO  
DE  
MALLÉN  
(ZARAGOZA)



**ASOCIACIÓN  
CULTURAL  
BELSINON**  
**MALLÉN (ZARAGOZA)**

[www.belsinon.com](http://www.belsinon.com)

# MALLÉN

Nº 56 DICIEMBRE 2005

PARQUES Y JARDINES  
DE MALLÉN

## PASEO Y PARQUE DE “N<sup>a</sup> Sra<sup>a</sup> DEL PUY”

Seguramente lo que un principio fue un arboleda espontánea a consecuencia de la fuente del Puy, hoy en día es el orgullo de Mallén.

En el entorno de la Ermita de la Virgen del Puy podemos encontrar: un paseo de más de 500 m. , que a lo largo de los años ha tenido numerosas mejoras, hasta mitad de los años 90 en que fue embaldosado, y modificado los bancos que podemos encontrar en los laterales. En frente de la ermita hay un parque con distintos aparatos para los niños.



Paseo del Puy. Años 70

## PARQUE DE “LA IGLESIA”

En el lugar donde antiguamente se encontraban las “escuelas nacionales”, podemos encontrar un pequeño pero bonito parque, acondicionado especialmente para jugar los niños, además cuenta con una fuente.

Es un bonito lugar para poder descansar y poder leer, o simplemente contemplar el bonito entorno de la iglesia.



Parque de la Iglesia

## PARQUE “SAN SEBASTIÁN”

Fue inaugurado en 1984. Se ubica junto a la Carretera de Tudela y el puente sobre el río Huecha, No es muy amplio pero frondoso de vegetación por la plantación de árboles y la cercanía del río Huecha. Dispone de una fuente y varias mesas de obra. Lleva el nombre de “San Sebastián” en honor del Patrón de Mallén.

Es el lugar escogido para acampada de muchos excursionistas, que continuamente nos visitan con sus caravanas.

A pocos metros del parque se encuentra “El Convento”, importante yacimiento arqueológico de las épocas prerromana y romana, donde encontraremos restos de la antigua Belsinon.



Parque San Sebastián

## PARQUE “DELICIAS”

Más conocido como el monte de la Horca, el parque se encuentra en la cima de este monte, desde donde se divisa una magnífica panorámica de todo Mallén, el valle del río Huecha: la “Muela de Borja” y Moncayo.

En el año 1998 fue construido un circuito permanente de motocross, para la práctica de este deporte.

En la parte más alta de la cima permanece el antiguo depósito del agua, construido a principios de la década de los años sesenta para regular la distribución del agua corriente a las casas de Mallén. Su uso duró unos veinticinco años, hasta la construcción de un nuevo depósito.

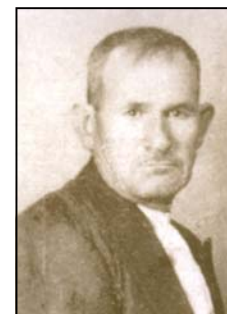
En los años 80 fueron plantadas las laderas del parque de pinos



Motocross en el parque Delicias, al fondo Burrén

## PARQUE DE “SANTOS GONZÁLEZ RONCAL”

El parque está dedicado a don Santos González Roncal, uno de los llamados “últimos de Filipinas”. Fue inaugurado el 25 de agosto de 2001. El parque está integrado en la urbanización Las Cantarillas, cerca de la Avenida de Zaragoza. Su extensión abarca unos 3.500 metros cuadrados, consta de una zona verde, con un estanque central, en el que puede apreciarse la reproducción de las Islas Filipinas y una



Santos González Roncal

columna que sustenta el busto dedicado a don Santos González Roncal, creación del artista aragonés Santiago Osácar. El parque dispone, también, de una pista polideportiva y una zona de juegos para niños.